

# π

**power compact**

...prezioso come l'acqua viva di sorgente

**MANUALE INFORMATIVO**

**pi**<sup>®</sup>  
pure srl

アイ・ビー・イー・グループ代表  
理学博士 牧野伸治

Dott. Shinji Makino  
(1942-2012)  
Fondatore del gruppo IBE

 **π-WATER®**  
Marchio registrato di IBE Co., Ltd.



© IBE

**牧野伸治**  
**開発者・理学博士**

1942年生まれ。愛知県出身。東北大学理学部卒業。名古屋大学大学院博士課程終了。理学博士。製薬会社を経て1975年「π-WATER® SYSTEM」の技術実用化のため有限会社IBEを設立。1995年「生体エネルギーシステム研究普及協会」が設立され理事長に就任。以来、農業、工業、水産業を始め幅広い産業分野に対して「π-WATER® SYSTEM」の研究開発と実用化に取り組む。2012年9月8日没。


**Profilo del Dott. Shinji Makino**  
**Sviluppatore del acqua π e dei sistemi π**

Nato nella prefettura di Aichi nel 1942, si è laureato nella facoltà di scienze della università di Tohoku. Ha ottenuto il dottorato dalla Graduate School della Nagoya University. Nel 1975, dopo aver lavorato per un certo tempo presso una società farmaceutica, ha fondato IBE, una società per lo sviluppo e l'applicazione di sistemi di acqua π. Da allora si è occupato di ricerca sull'acqua π e dello sviluppo in numerosi campi, inclusa salute e fitness, biotecnologia, agricoltura, ingegneria e industria ittica. È stato il presidente della „Association for Research and Propagation for Bio Energy Systems“ che è stata fondata in 1995.

# Indice

	Pagina
1. Il nome PI®	4
2. La scoperta	4
3. Il principio funzionale della tecnologia PI® del trattamento dell'acqua in „quattro fasi“	5
3.1. Fase 1 – Depurazione	5
Osmosi inversa	5
Processo di purificazione	7
3.2. Fase 2 – Vorticazione	8
3.3. Fase 3 – Mineralizzazione	8
3.4. Fase 4 – Energetizzazione	9
3.5. Risultato	9
3.6. Sintesi e dati tecnici	10
Osmosi inversa a „direct flow“	10
Dati tecnici	11
Percentuali di eliminazione dell'osmosi inversa	12
PI®-Cell Vitalizer	12
Dati tecnici	13
<b>PI®-Power Compact – a colpo d'occhio</b>	<b>14</b>
4. Informazioni sul valore pH	16
5. Effetti dell'acqua PI® sul corpo umano	17
5.1. Processo di invecchiamento	17
5.2. Prevenzione dal cancro	19
5.3. Deposizione di colesterolo	19
5.4. Malattie cardio-circolatorie	19
5.5. Digestione	20
6. Analisi biofisica della tecnologia PI® (Prof. Popp)	20
7. Ricerche scelte	21
7.1. Pesci e tecnologia PI®	21
7.2. Tentativi di germinazione con piante	21
7.3. Foto Kirlian dell'energia PI®	22
8. Gli specialisti della salute riferiscono	22
8.1. Dott.ssa Barbara Hendel	22
8.2. Dott. Manfred Doepp	22
8.3. Ing. Sabine Normann-Schmidt	23
8.4. Dott. Dirk Leusch	23
8.5. Hans Höting	23
9. I dieci motivi principali a sostegno dell'acqua PI®	23
10. Ricerche internazionali e referenze sulla tecnologia PI®	24
10.1. Tecnologia PI® in Germania/Austria	24
10.2. Foro internazionale PI®-Tech	24
10.3. Ricerca medica	24
10.4. Ricerca in scienze naturali	25
10.5. Ricerca agraria	25
10.6. Ingegneria	25
11. Numeri di omologazione e brevetto della tecnologia PI®	26
12. Contatti	26

## 1. Il nome PI®

Un simbolo di PI® lo si trova già 5000 anni fa presso i Sumeri, considerati il popolo più antico di cui si ha una conoscenza storica. Verso la metà del 4 secolo a.C, essi emigrarono dall'est e dal sud-est verso la Mesopotamia meridionale. Nella loro scrittura cuneiforme il segno  che veniva pronunciato „pi“ significava energia vitale.

Oggi la parola PI® ed i suoi simboli sono protetti in tutto il mondo e rappresentano la qualità dell'originale tecnologia dell'acqua PI®.

## 2. La scoperta

*Il Prof. Shoi YAMASHITA denominò quest'acqua vivente „acqua PI®“, nel 1985 questa definizione divenne marchio protetto in tutto il mondo.*

Lo sviluppo empirico della tecnologia PI® si rifà alle ricerche sull'acqua e sulla fisiologia delle cellule piante all'università di Nagoya, Giappone.

Lo scienziato giapponese Prof. Shoi YAMASHITA e il suo assistente di allora, il Dott. Shinij MAKINO, scoprirono nel 1964 che nelle piante „l'acqua vivente“ si differenziava chiaramente per le sue qualità biologiche e fisiche dalla normale acqua potabile e di sorgente e che era molto simile all'acqua delle cellule del corpo.

Dopo che le scoperte della ricerca internazionale relative ai nessi funzionali ed all'importanza dell'acqua per la salute e la energia vitale hanno portato una chiarezza ed una precisione sempre maggiori, anche i criteri che definivano un' acqua sana hanno potuto essere formulati in modo più preciso.

Un'attenta osservazione e un rapporto stretto e simbiotico con la natura sono da sempre caratteristiche proprie della cultura giapponese che hanno svolto un ruolo importante nello sviluppo della tecnologia dell'acqua PI®.

Dopo sperimentazioni, prove e migliorie durate anni, si è potuto sviluppare un procedimento che funziona con materiali scelti e naturali. In base a quanto succede all'origine nella natura incontaminata, la tecnologia dell'acqua PI® riproduce oggi – quasi in miniatura- la depurazione e l'energetizzazione ottimale dell' acqua, secondo i principi originari insiti nella natura incontaminata.

### 3. Il principio funzionale della tecnologia PI® del trattamento dell'acqua in „quattro fasi“

L'acqua viva ha determinate qualità, idonee alle necessità delle cellule ed ai compiti da svolgere nell'organismo. Queste qualità si riferiscono alla purezza, alla struttura molecolare ed al livello energetico

Con l'aiuto dell'originale tecnologia dell'acqua PI®, questo insieme complesso ed esauriente di requisiti per un trattamento dell'acqua validissimo e conforme alle leggi della natura, è stato ottenuto in una misura finora mai raggiunta.

#### 3.1 Fase 1 – Depurazione Osmosi inversa a „direct flow“

La tecnologia PI®-Power Compact significa qualità senza compromessi, anche nella depurazione dell'acqua del rubinetto che, anche se conforme all'ordinamento attuale sull'acqua potabile, spesso contiene sostanze che non hanno nulla a che fare con un'acqua sana. Quindi per la depurazione preliminare si utilizza esclusivamente l'osmosi inversa con il sistema direct flow (flusso diretto). In tal modo le sostanze nocive non possono penetrare nel PI®-Cell Vitalizer.

*„Non basta vitalizzare ed energetizzare l'acqua con diversi metodi, se non si sono eliminate effettivamente anche le sostanze nocive.“*

*Dr. rer. nat. Wolfgang LUDWIG*

#### Osmosi inversa

Per una comprensione approfondita è necessario capire sia il principio di osmosi sia il principio di osmosi inversa.

##### **Che cosa significa „osmosi“?**

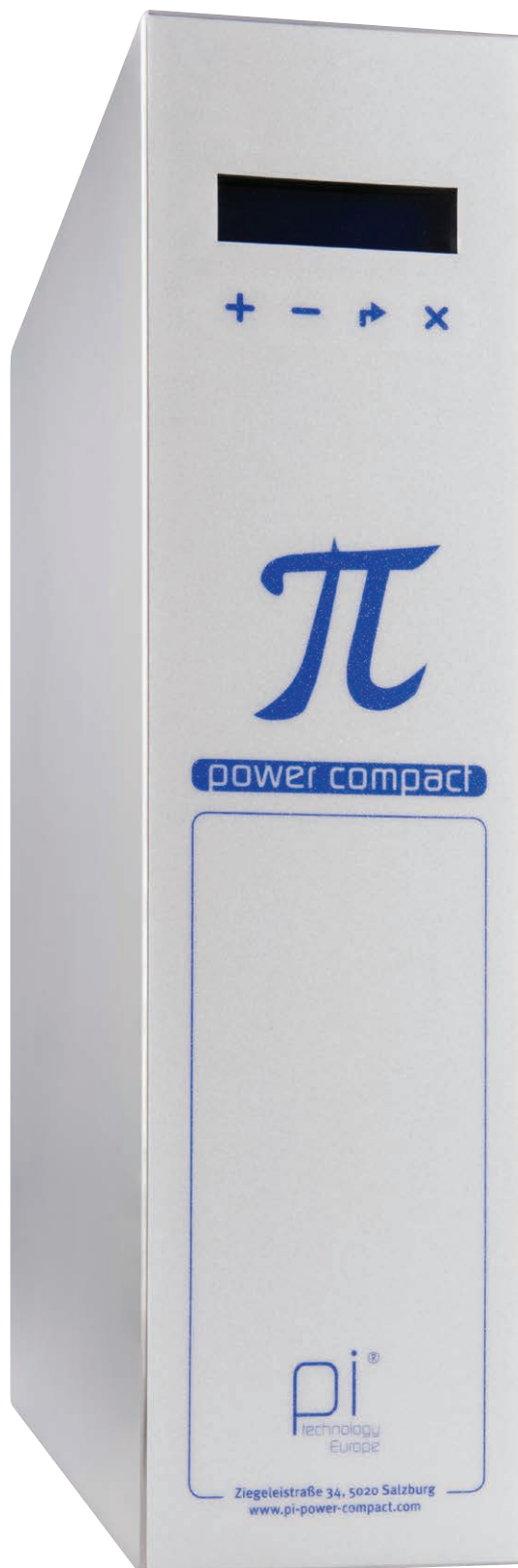
L'osmosi – ovvero una migrazione spontanea di sostanze – si verifica sempre quando due soluzioni acquose con una concentrazione di ioni diversa (una quantità di particelle di sale differente) vengono separate da una membrana semipermeabile.

Spesso l'osmosi viene descritta come il passaggio spontaneo di acqua o di un solvente attraverso una membrana semipermeabile, permeabile al solvente e non alle sostanze ivi solute. Se si divide un contenitore in due camere mediante una membrana di questo tipo, una camera si riempirà di soluzione salina e l'altra di acqua pura secondo questo principio di base. Le due diverse concentrazioni mirano a ottenere un equilibrio nelle due camere. Questo risultato viene raggiunto diluendo la soluzione salina. Questo processo si chiama osmosi.

##### **Che cosa significa invece „osmosi inversa“?**

Nella tecnica di osmosi inversa il principio di osmosi è invertito. Sul lato delle elevate concentrazioni di ioni (acqua di rubinetto/acqua naturale) viene generata una pressione tramite pompa ad alta pressione, che spinge l'acqua nell'altra direzione, ovvero sul lato dell'acqua naturale con la concentrazione ridotta. Le sostanze solute indesiderate (p.es. calcare, nitrati, acido salicilico, metalli pesanti, radionuclidi, resti di farmaci, ecc.) non riescono a penetrare attraverso la membrana ultrasottile a causa dell'elevato peso molecolare – sul lato dell'acqua naturale sono quindi presenti quasi esclusivamente molecole d'acqua e non ci sono ioni. Dato che durante il funzionamento

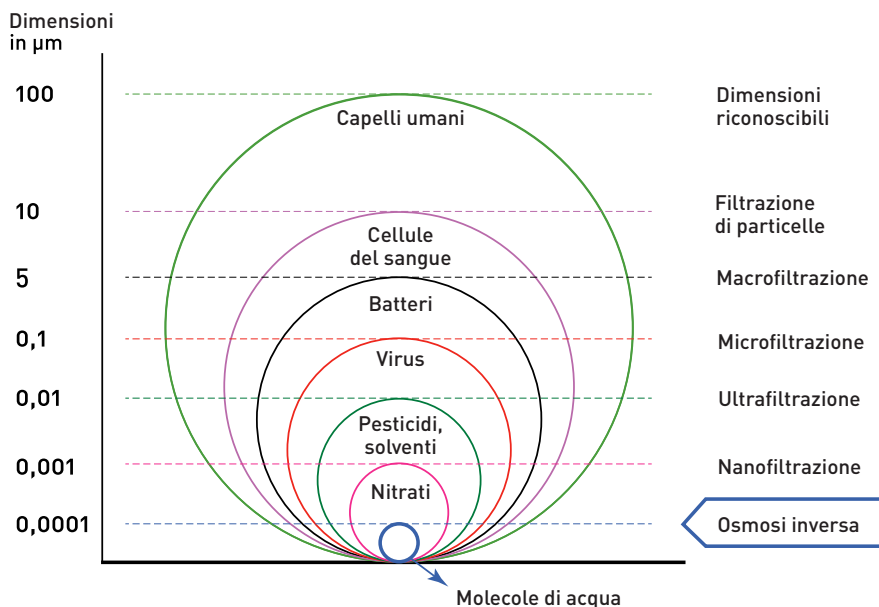
l'acqua di rubinetto scorre continuamente con le sostanze presenti, le sostanze trattate dalla membrana devono essere continuamente eliminate in modo da escludere un'ostruzione. Pertanto, un impianto di osmosi inversa produce oltre ad acqua pura anche acque di scarico, isolando le sostanze indesiderate in forma concentrata.



*PI®-Power Compact osmosi inversa*

## Processo di depurazione

Prima di essere sottoposta all'osmosi inversa, l'acqua del rubinetto viene depurata attraverso un filtro a sedimenti e a carbonio, per eliminare preventivamente le impurità più grandi. Solo allora essa attraversa le membrane dell'osmosi inversa in cui ha luogo la filtrazione più fine.



L'immagine seguente illustra molto bene a partire da quale grado di filtrazione si instaura l'osmosi inversa e l'acqua viene liberata dalle particelle più fini (< 0,0001 m).

Contrariamente alla filtrazione, che trattiene alcune sostanze e le intrappola nel filtro, in una membrana per osmosi inversa vengono eliminate tutte le molecole tranne quelle dell'acqua. Le dimensioni dei pori della membrana corrispondono alle dimensioni della molecola d'acqua, vale a dire il composto più piccolo nel sistema periodico.

L'acqua, una volta filtrata attraverso le membrane, passa in corrispondenza di una lampada UV (a raggi ultravioletti). La lampada UV è conforme ai requisiti di sicurezza previsti dalla legge, avendo in questo caso una funzione di „secondo airbag“ dato che esclude totalmente la possibilità della formazione di qualsiasi agente contaminatore.

La tecnologia PI®-Power Compact utilizza il sistema di osmosi inversa più moderno e sicuro esistente sul mercato, la cosiddetta osmosi inversa a „Direct Flow“ (flusso diretto) („La nuova generazione di apparecchi di osmosi inversa“ – citazione della Dott.ssa Barbara Hendel, Autrice di „Wasser&Salz“, „Wasser vom Reinsten“). Direct-Flow significa che l'acqua viene depurata in „flusso continuo“ e quindi non è necessario alcun serbatoio supplementare che può sempre rappresentare un rischio di germi.

Questa tecnica fornisce, spingendo un tasto, ca. 1,5 – 1,8 litri d'acqua purissima al minuto, senza serbatoio di riserva. L'osmosi inversa è la forma più efficace di depurazione dell'acqua. Tutte le sostanze elencate per la filtrazione (vedi pagina 12) sono eliminate fra il 96 ed il 99 per cento. Inoltre l'osmosi inversa libera l'acqua da indurenti (calcare), fluoruro, cloruro, nitrato, nitrito, metalli pesanti, radionuclidi (p.e. radio 226, radio 228), uranio, arsenico, batteri, pesticidi dall'agricoltura, residui medicinali ed ormoni.

*„Gli apparecchi per l' osmosi inversa eliminano dall'acqua nitrato, solfato, cloruro, sodio e indurenti, ma anche sostanze non disciolte, come ferro colloidale, acido silicico e fibre di amianto“*

*INSTITUT FRESENIUS, aus:  
Da: „Perizia“ Trattamento dell'acqua potabile con impianti di osmosi inversa“, 25.9.1990*

Analisi chimico-fisica dell'ISTITUTO HYDROISOTOP,  
Dott. Eichinger, Schweitenkirchen

## 3.2 Fase 2 – Vorticazione

### Depurazione fine mediante vorticazione

Dopo la depurazione dalle macroparticelle, l'acqua fluisce nel PI<sup>®</sup>-Cell Vitalizer, il cuore della tecnologia IBE PI<sup>®</sup> originale del Dott. Shinji Makino.

Nelle sue analisi dell'acqua, il fisico Dott. Wolfgang Ludwig ha potuto dimostrare che persino dopo l'eliminazione delle sostanze nocive, l'acqua conteneva ancora le loro oscillazioni elettromagnetiche (le cosiddette "informazioni delle sostanze nocive"). In base alle leggi dell'omeopatia, le informazioni delle sostanze nocive possono bloccare il flusso di energia nel corpo e causare un deficit energetico in grado di produrre malattia.

Nella porzione inferiore del PI<sup>®</sup>-Cell Vitalizer le sfere in ceramica ad elevata energia BCS<sup>®</sup> (Bio Control System) PI<sup>®</sup> di tipo SS-16 preattivano l'acqua che dovrà scorrere. Queste sfere vengono sottoposte a un movimento rotatorio e l'acqua fluisce a spirale verso l'alto sul rivestimento dell'apparecchiatura. Tramite questo processo di vorticazione, analogamente a quanto avviene in natura, le informazioni delle sostanze nocive vengono cancellate/neutralizzate separando i gruppi grandi di molecole d'acqua (i cosiddetti „cluster“). Questo è il primo passo verso la formazione di una struttura molecolare fine e ordinata.

## 3.3 Fase 3 – Mineralizzazione

### Mineralizzazione e regolazione del pH

Dopo essere fluita a spirale sul rivestimento nel PI<sup>®</sup>-Cell Vitalizer, l'acqua scorre nuovamente verso il basso attraverso una cartuccia e qui incontra in primo luogo i coralli Sango e il calcio organico.

#### Fase dei coralli

Gli abitanti dell'isola di Okinawa nel Giappone meridionale raggiungono età medie altissime, circa di 105 anni. La spiegazione di questo fenomeno unico al mondo la si trova nell'effetto dei cosiddetti coralli Sango. Questi coralli, che fanno parte dei più primitivi microorganismi dell'oceano primordiale, possono regolare la percentuale di ioni minerali ed il pH dell'acqua. Contrariamente a molti degli usuali integratori alimentari, i coralli forniscono minerali e sostanze oligominerali ionizzate con un'elevata biodisponibilità per l'organismo. Ciò contribuisce anche a stabilizzare il pH del sangue in una zona leggermente alcalina di circa 7,4.

#### Sfere di ceramica IMS<sup>®</sup>-PI<sup>®</sup>

In questa fase si utilizzano sfere di ceramica brevettate che contengono calcio legato organicamente. Con l'aiuto di queste sfere di ceramica, che rilasciano ioni di calcio, vengono legati gli ioni liberi di magnesio presenti nell'acqua. Gli ioni di magnesio liberi ceduti dai coralli vengono legati nell'acqua. Grazie alle sfere di ceramica IMS<sup>®</sup>-PI<sup>®</sup> l'acqua riacquista il suo equilibrio e quello naturale fra calcio e magnesio.

I coralli Sango e le sfere in ceramica IMS<sup>®</sup>-PI<sup>®</sup> rimineralizzano leggermente l'acqua e garantiscono un pH elevato in quanto durante l'osmosi inversa (fase 1) erano stati eliminati tutti gli agenti indurenti.



## 3.4 Fase 4 – Energetizzazione

Nella quarta e ultima fase, l'acqua depurata, vorticata e leggermente mineralizzata, fluisce nuovamente verso il basso attraverso le ceramiche e i cristalli ad alta energia che la energizzano e la vivificano.

### **Ceramiche YMS®-PI®**

Le ceramiche YMS®-PI® sono brevettate. Selezionati cristalli montani giapponesi caricano l'acqua con la loro energia naturale e aumentano la sua forza antiossidante accrescendo l'attività degli elettroni nell'acqua.

### **Ceramiche BCS®- (Bio Control System) PI® (tipo SS-16)**

Le ceramiche BCS®-PI® (tipo SS-16) emettono nell'acqua tracce di ioni di ferro ( $Fe^{2+}/Fe^{3+}$ ). Questa combinazione di ioni, che si ritrova anche nell'acqua cellulare naturale, influisce sul cosiddetto „spin degli elettroni“ e sulla struttura energetica dell'acqua. Il risultato è la formazione di onde bioenergetiche, in risonanza con la vibrazione naturale delle cellule, che sostengono soprattutto la trasmissione di informazioni fra cellule.

### **Zeolite BCS®- (Bio Control System) PI®**

Nell'ultima parte della cartuccia le ceramiche BCS®-PI® vengono aidate dall' effetto simultaneo di cristalli di zeolite; essendo biocatalizzatori molto porosi essi possono assorbire macromolecole dannose come p.e. ammonio e arsenico e, insieme alla ceramica BCS®-PI®, ottimizzare l'energetizzazione.

### **Regolatore del livello di energia**

Dopo essere giunta nuovamente sul fondo del PI®-Cell Vitalizer, l'acqua fluisce verso l'alto al centro dell'apparecchio lungo un magnete a barra e procede in direzione del rubinetto. Il magnete del PI®-Cell Vitalizer regola il livello di energia dell'acqua sul valore ottimale per la coordinazione energetica dell'acqua cellulare umana (procedimento secondo YAMASHITA e MAKINO). Si conclude così la 4° fase di preparazione dell'acqua.

## 3.5 Risultato

### **L'acqua PI® è un'acqua perfetta**

L'acqua PI® ha la garanzia di essere esente da sostanze nocive. La tecnologia PI®-Power Compact promette una sicurezza senza compromessi a Lei e alla Sua famiglia in quanto PI®-Power Compact elimina ogni possibile sostanza nociva dall'acqua di rubinetto. Sia che si tratti di resti di farmaci, ormoni, metalli pesanti o uranio, nessuno di questi elementi sarà più presenti nella Sua acqua.

L'acqua PI® depurata mediante osmosi inversa soddisfa quindi i criteri dell'Organizzazione Mondiale della Sanità (OMS) relativamente alla „idoneità all'alimentazione per l'infanzia“.

### **L'acqua PI® non presenta né calcare né sali.**

Le piace l'acqua dolce? Non è il solo. Il vero sapore dell'acqua delle sorgenti montane è alterato dall'elevato contenuto di calcare e sali. Per questo eliminiamo dall'acqua gli agenti indurenti e i sali. Per dissetarsi con maggiore piacere. E per il tè migliore che Lei abbia mai preparato.

### **L'acqua PI® esercita un'azione benefica sulla salute.**

L'acqua dolce attiva il metabolismo e favorisce l'eliminazione dei prodotti di scarto. L'acqua PI®, con un grado tedesco di durezza inferiore a 1, è tra le acque più dolci in assoluto. La sua azione disintossicante rigenera e rafforza il sistema immunitario. Grazie al suo livello di energia conforme alla struttura cellulare e alla sua struttura molecolare vitale e ordinata, l'acqua PI® aiuta a eliminare i blocchi energetici, a prevenire le malattie e ad accrescere la vitalità. Con la sua particolare purezza, l'acqua PI® raggiunge quindi la qualità delle migliori acque di sorgente „vive“ oligominerali (per esempio „Lauretana, l'acqua più leggera d'Europa“).

### **Acqua PI® per la famiglia e la casa**

Utilizzi l'acqua PI® per preparare tutte le pietanze, per la minestra e per lavare la frutta e la verdura, per il tè e il caffè. Grazie alla sua elevata capacità solvente, l'acqua PI® è ideale anche per le pulizie, per esempio delle finestre. Anche gli animali domestici, in particolare i pesci, apprezzeranno l'acqua PI®, per non parlare delle piante che diventeranno straordinariamente rigogliose.

## **3.6 Sintesi e dati tecnici**

### **Osmosi inversa a „direct flow“**

L'osmosi inversa utilizzata da PI®-Power Compact agisce in base al principio di „direct flow“ senza serbatoi supplementari. L'acqua scorre dapprima attraverso un filtro composto da un filtro a sedimenti e a carbonio che prolunga la durata della membrana. Le due membrane di osmosi inversa del tipo 150 GPD depurano quindi l'acqua dal 97%-99% dei suoi costituenti, tra cui calcare e sali. L'acqua di scarto residua fluisce nello scarico, l'acqua depurata prosegue verso il PI®-Cell Vitalizer.

*PI®-Power Compact funziona con il metodo migliore della depurazione dell'acqua, l'osmosi inversa.*



## Dati tecnici

- Produzione diretta dal rubinetto dalla condotta dell'acqua fredda al rubinetto dell'acqua depurata.
- PI®-Power Compact non necessita di serbatoi, viene così evitata „l'acqua stagnante“.
- Design moderno e compatto, con un consumo ridottissimo di spazio.
- Produzione elevata di acqua depurata: 1,5 – 1,8 litri/minuto.
- Solo ca. 0,45 litri di acqua di scarto per ogni litro di acqua depurata (a 20 °C)
- Indicatori di controllo per un funzionamento sicuro dell'apparecchio.
- Costi di manutenzione ridotti grazie alle membrane di lunga durata.
- Il filtro combinato (filtro a sedimenti/carbonio) protegge le membrane.
- Certificato in conformità alle norme 2006/95/CE, 2004/108/108, EN 62238, EN 60335, EN 55014-1\_2, EN 61000.

### Condizioni necessarie per l' acqua in entrata (prima dell' osmosi inversa)

1. L' acqua che entra deve essere conforme all' ordinamento sull' acqua potabile!
2. La temperatura dell' acqua di acquedotto deve essere fra 4 e 40 °C.
3. La pressione dell' acqua di acquedotto deve essere superiore a 1,7 bar.
4. La percentuale TDS di acqua di acquedotto (somma di tutte le sostanze disciolte) deve essere inferiore a 850 ppm (1700 µS) (se i valori sono superiori, spedire per favore l' analisi dell' acqua e richiedere informazioni speciali).
5. La durezza dell' acqua di acquedotto deve essere inferiore a 25 °dH (con valori superiori a 25 °dH spedire per favore l' analisi dell' acqua e richiedere informazioni speciali).

### Specifiche

Resa in base alla temperatura dell'acqua	Tensione Volt	Dimensioni P x L x A (cm)*	Temperatura di esercizio	Sicurezza
2,75 – 3,25 l/min	220	41 x 11 x 43	4 °C- 40 °C	LCD-Controllo multifunzione

\* L'apparecchio può essere montato in posizione orizzontale o verticale.

### Resa (nominale)

di acqua depurata	di acqua di scarto
55 % (1,5 – 1,8 l/min)	45 % (1,25 – 1,45 l/min)

### Percentuali di eliminazione dell'osmosi inversa.

Esempi per le riduzioni percentuali delle sostanze contenute nell' acqua dovuta alle membrane dell'osmosi inversa:

#### Sostanze inorganiche (%)

Cationi	
Sodio	>96
Potassio	>97
Calcio/magnesio	>99
Alluminio	>99
Ferro	>99
Mangano	>99
Cesio	>99
Stronzio	>99
Metalli pesanti	
Rame	>99
Piombo	>99
Zinco	>99
Mercurio	>99
Cadmio	>99
Cromo	>99
Nichelio	>99
Tallio	>99
Anioni	
Fluoruro	>99
Cloruro	>98
Nitrato/nitrito	>97
Solfato	>97
Composti inorganici	
Amianto	>99
Arsenico	>99

#### Sostanze organiche (%)

Composti di idrogeno	
Eptano, octano, decano, ecc.	>98
Benzolo, toluene, xilene, ecc.	>99
MTBE	>99
Idrogeni poliaromatici	
PAH	>99
Idrogeni clorati	
Residui, che si creano dalla clorazione dell'acqua	>99
Tricolorometani	>60
Bromodiolometano	>99
Bi-/tribromometani	>99
Pesticidi e prodotti di degradazione	
PCB	>99
Atrazina	>99
Desetileatrazina	>99
Microorganismi	
Germi eterotrofi	>99
Batteri coliformi	>99
Virus	>99
Medicinali	
Residui farmacologici	>99
Ormoni	>99
Radionuclidi	
Radio 226	>97
Radio 228	>97
Uranio	>97

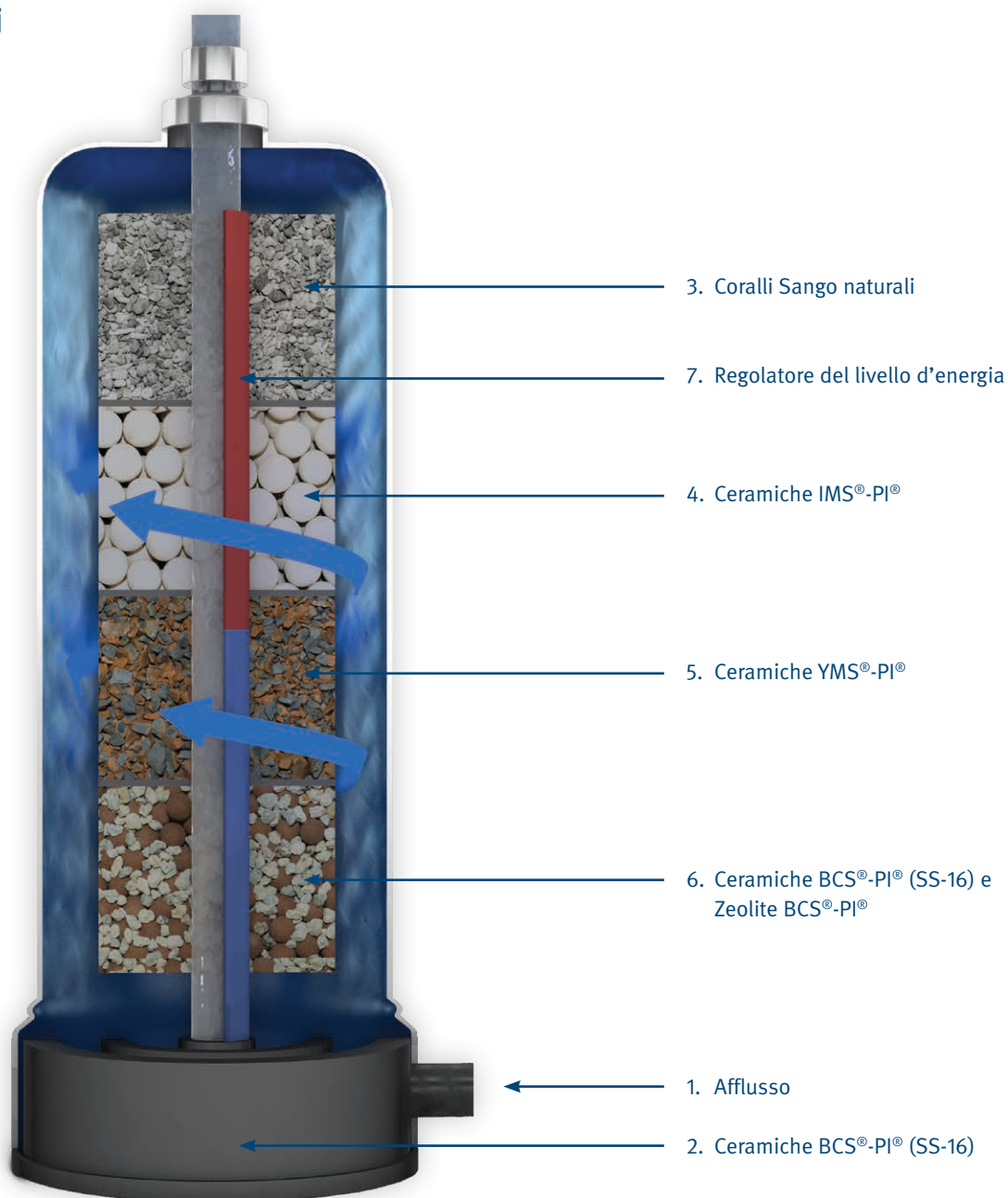
## PI®-Cell Vitalizer

All'interno del sistema PI®-Cell Vitalizer l'acqua viene preattivata dalle sfere in ceramica ad alta energia BCS®- (Bio Control System) PI®. L'acqua sottoposta a un movimento rotatorio fluisce verso l'alto con un movimento a spirale sul rivestimento dell'apparecchio. Tramite questa vorticazione, definita anche „effetto di Schauberger“, vengono cancellate/neutralizzate le informazioni delle sostanze nocive. Quindi l'acqua entra nella cartuccia PI®, fluisce nuovamente verso il basso e viene a contatto così con i coralli Sango e il calcio organico che la mineralizzano leggermente e garantiscono un pH neutro. Nella fase successiva l'acqua depurata, sottoposta a vorticazione e leggermente mineralizzata viene vivificata tramite cristalli e ceramiche ad elevata energia. Quindi, un magnete a barra regola l'energetizzazione sul livello ottimale per le cellule umane.

### PI®-Cell Vitalizer

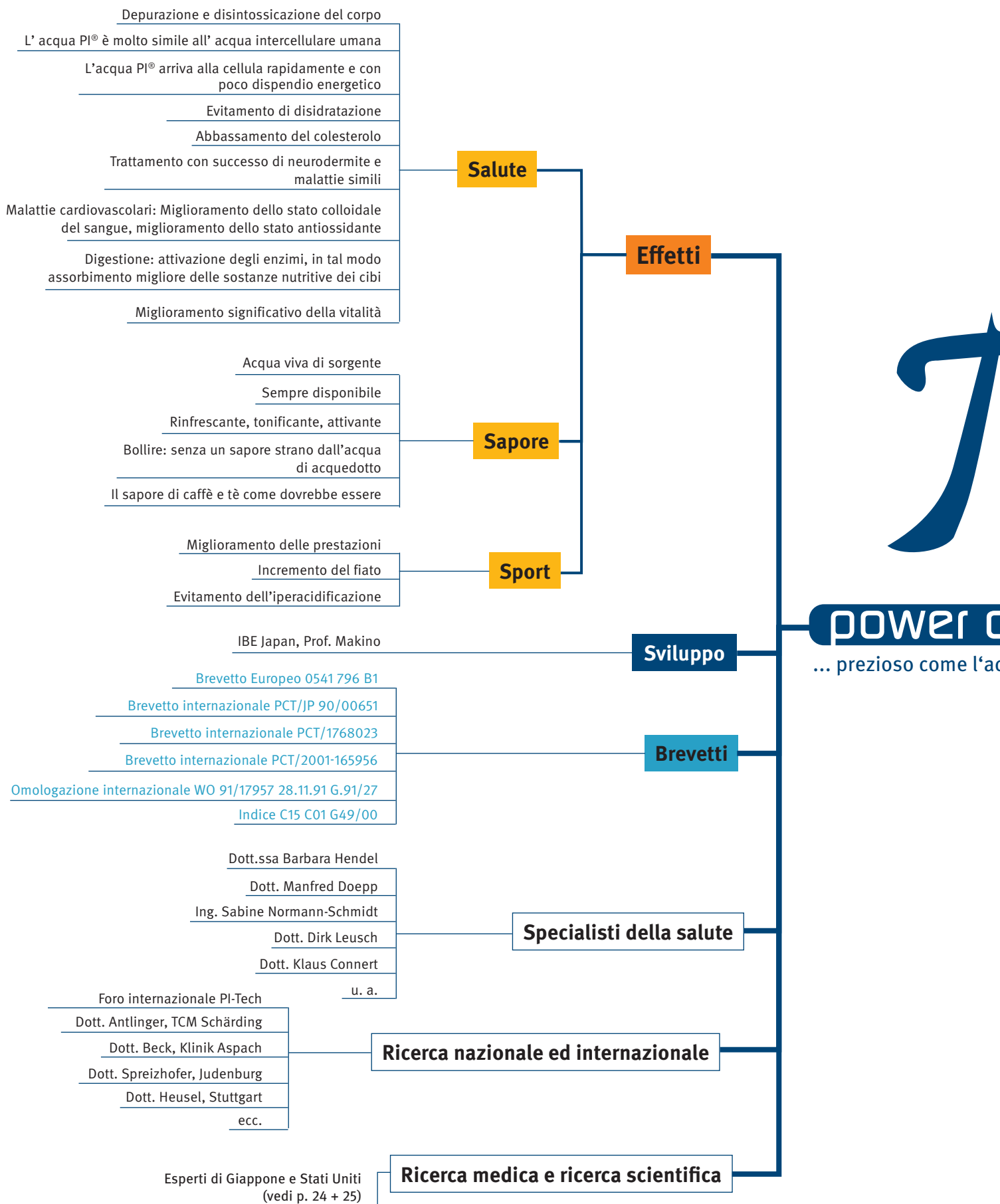
- cancella/neutralizza le informazioni delle sostanze nocive
- remineralizza l'acqua
- regola il valore del pH
- aumenta la capacità antiossidante dell'acqua
- svolge una profonda azione di energetizzazione – in base alle necessità delle cellule

### Dati Tecnici



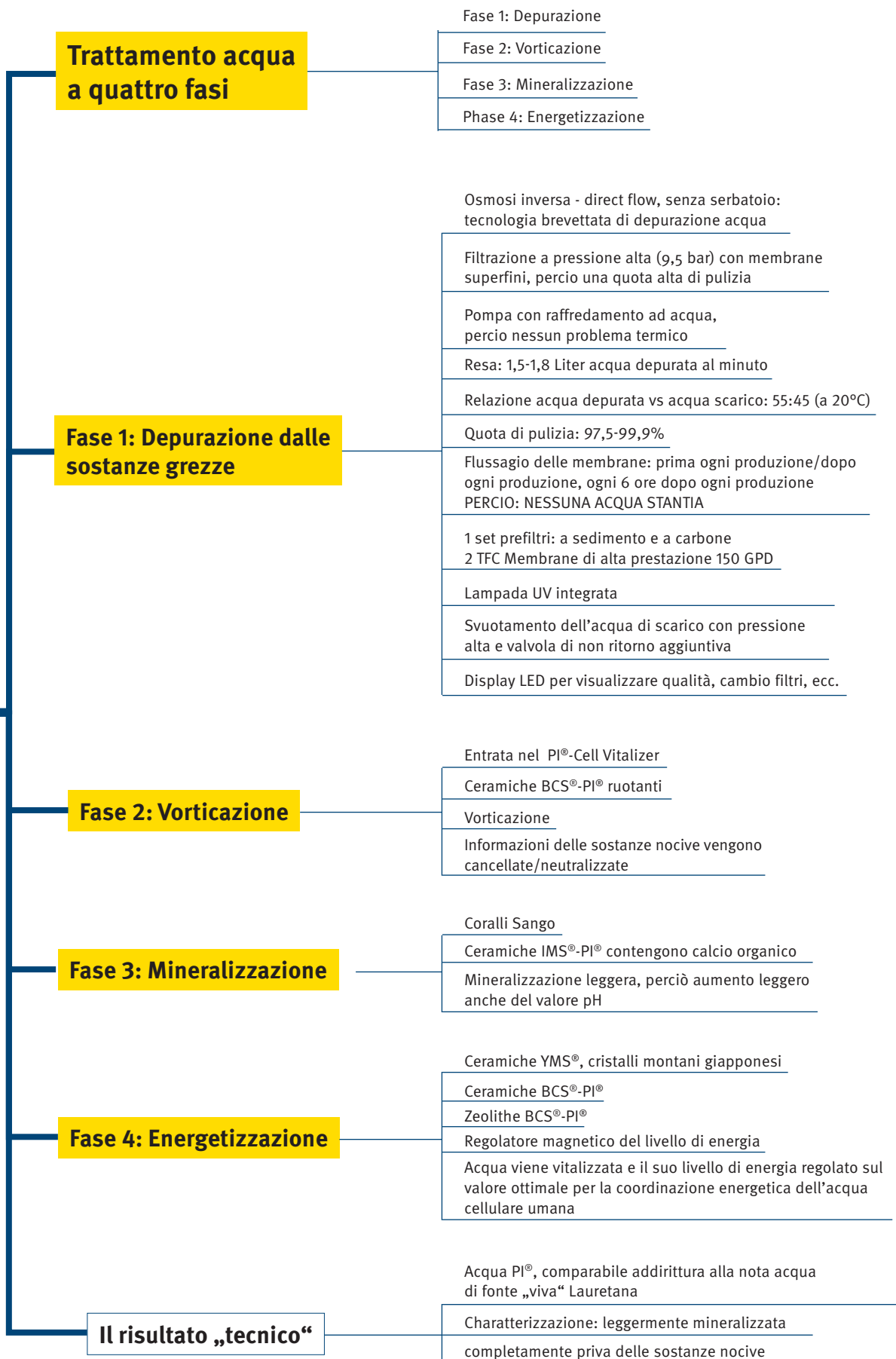
### Misure:

PI®-Cell Vitalizer standard: larghezza 100 mm, profondità 100 mm, altezza 330 mm





**compact**  
acqua viva di sorgente



## 4. Informazioni sul valore pH

Il valore pH dell'acqua PI® è normalmente compreso tra 6,5 e 6,8. Questo valore si fonda su numerose misurazioni eseguite negli ultimi anni. Il valore pH dipende direttamente dal cosiddetto „acido carbonico residuo“ (totalmente insapore), contenuto in qualsiasi acqua che si volatilizza in gran parte prima del consumo.

### Che cos'è il pH?

Il pH esprime la concentrazione idrogenionica di un liquido, che equivale alla concentrazione di protoni. Misurando il pH è possibile ottenere i dati sugli stati „acido“ ( $< \text{pH } 7$ ), „basico“ ( $> \text{pH } 7$ ) e „neutro“ ( $= \text{pH } 7$ ). Gli acidi cedono protoni, le basi ricevono protoni. Le acque molto oligominerali di norma hanno un pH leggermente acido. Scienziati del calibro del famoso idrologo Prof. Vincent vedono vantaggi soprattutto nel fatto che, bevendo un'acqua leggermente acida, viene stimolata la funzione renale e in particolare l'eliminazione delle scorie.

Studi medici testimoniano che bere acqua con una quantità ridotta di minerali, preparata secondo alti standard qualitativi, favorisce l'eliminazione dell'acido urico. L'acqua PI® è un sistema delicato per depurare l'organismo in modo totalmente naturale.

*Il dottor Marco Neri e il dottor Antonio Paoli, entrambi membri del consiglio scientifico della Federazione Italiana Fitness, hanno pubblicato il seguente contributo dedicato al pH (Rimini, 4.10.2001):*

*„A volte per migliorare la qualità della vita sono sufficienti pochi accorgimenti come l'acqua, che è l'elemento base della nostra vita. Un pH leggermente acido compreso tra 5,7 e 6,7 favorisce il processo di digestione in quanto l'effetto tampone è minimo e, grazie alla corretta assimilazione degli alimenti, viene raggiunto più facilmente un pH ottimale.“*

L'azione acida o basica degli elementi dipende dal metabolismo nell'organismo. Persino la frutta e la verdura, alimenti noti per le loro proprietà basiche, hanno un valore di pH inferiore a 7. Per ottenere un equilibrio tra acidi e basi è necessario tenere conto di più fattori:

- consumo di alimenti basici
- rinuncia a caffè, tè, alcol e nicotina
- riduzione dello stress
- in determinati casi, assunzione di integratori alimentari

Queste misure consentono di aumentare il valore pH dei tessuti. A questo punto il corpo è pronto per "liberarsi" delle scorie acide dovute all'iperacidificazione e per farlo necessita della quantità maggiore possibile di acqua di trasporto (acqua con elevata capacità di idratazione), ovvero di acqua che, grazie alla ridotta mineralizzazione, garantisca un'elevata capacità di legame e sia in grado di legare le scorie acide presenti nei tessuti ed eliminarle dall'organismo attraverso i reni.

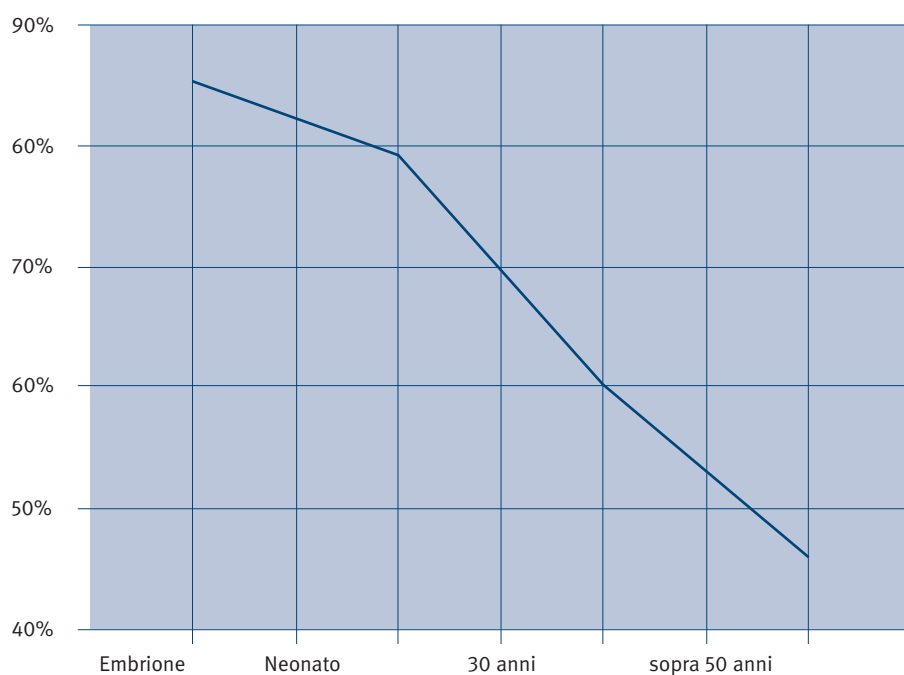
La capacità dell'acqua di ottenere un equilibrio acido-basi risiede quindi nella sua funzione di mezzo di trasporto e nella capacità di aumentare di per sé il valore del pH nel tessuto. Questo risultato viene ottenuto come effetto indiretto tramite lo smaltimento delle scorie acide. Inoltre è decisivo se una sostanza o un fluido esercita un'azione acidificante, neutralizzante o alcalinizzante sull'organismo (cfr. acido citrico: Caratteristiche: acido, azione: alcalinizzante).



## 5. Effetti dell'acqua PI<sup>®</sup> sul corpo umano

### 5.1 Processo di invecchiamento

Percentuale di acqua nel corso della vita



*L'uomo consiste per più del 70% di acqua. Questo valore tuttavia non è costante, come il diagramma seguente dimostra.*

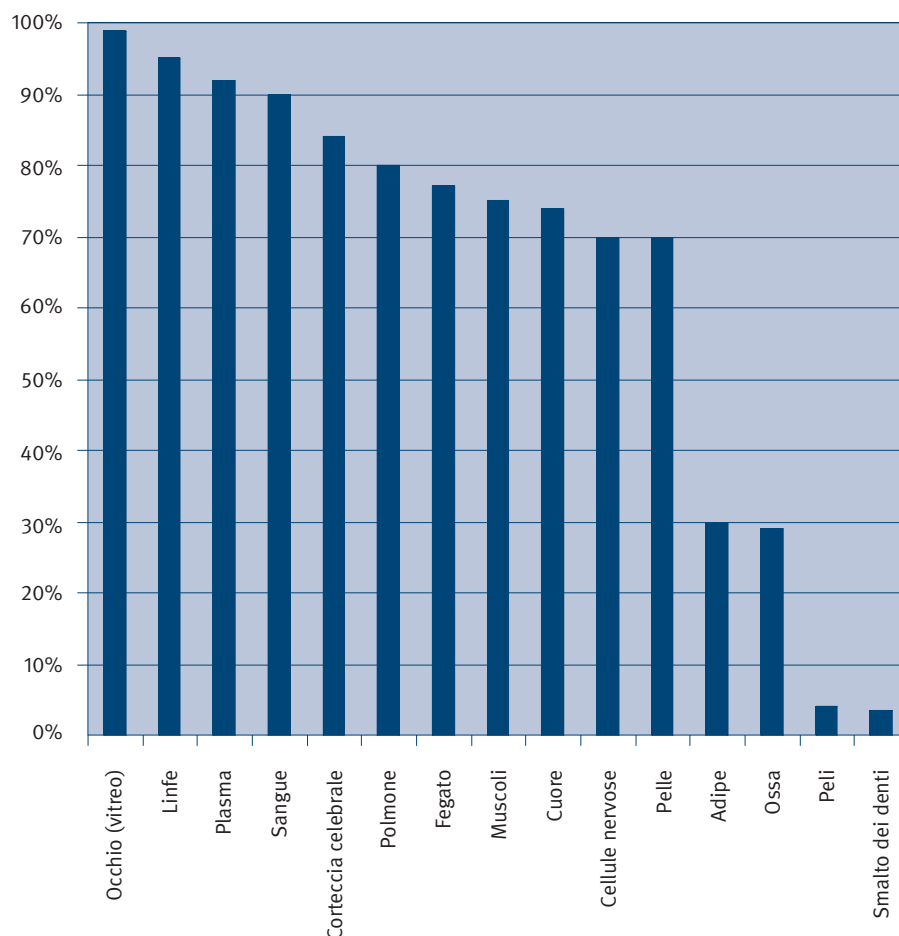
Subito dopo la nascita, l'uomo consiste addirittura per più dell'80% di acqua. In caso di morte naturale, cioè non provocata da incidente o malattia, la percentuale d'acqua è molto inferiore al 50%!

Nel corso della vita la percentuale di acqua nel corpo umano diminuisce continuamente. Questa perdita d'acqua, risp. l'accumulo di una massa relativamente secca, sono i fattori decisivi dell'invecchiamento.

I 2/3 dell'acqua contenuta in un essere umano si trovano nelle cellule, 1/3 al di fuori di queste.

Questo diagramma mostra la quantità d'acqua presente negli organi e nei tessuti a condizioni ottimali.

Percentuale di acqua organi/tessuti



„Le bevande sono liquidi con caratteristiche bio-fisiche completamente diverse da quelle che presenta l'acqua potabile naturale ed energizzata, che è un vero balsamo per il corpo.“

Dott.Univ. Ivan ENGLER

La corteccia cerebrale consiste per l' 84% d' acqua, i muscoli del 75%, il cuore del 74% e le cellule nervose al del 70%!

Quest' acqua è in continuo movimento, l'acqua corporea intercellulare si rinnova entro nove giorni.

I liquidi con caratteristiche bio-fisiche ottimali come l' acqua PI® possono essere assorbiti dalle cellule molto rapidamente e con poco dispendio energetico.

Le cellule umane hanno diversi organi. In questi organi ci sono molecole di proteina. Sia gli organi che le molecole di proteina in essi presenti sono circondati da uno strato d' acqua. Lo spessore dello strato d'acqua intorno agli organi assomma da 20 fino a 40 idromolecole.

Se lo spessore dello strato d'acqua si riduce, né le molecole di proteina, né gli organi si trovano nel loro ambiente abituale. Essi sono disturbati, non possono più fare il loro lavoro. I processi metabolici della cellula non avvengono senza intoppi, lo scambio d'informazioni fra le cellule è inibito. Ciò ha conseguenze gravi specialmente nella mitosi.

Premessa necessaria affinché la cellula viva eternamente, è il rinnovo regolare del liquido extracellulare. Non ogni acqua può garantire „vita eterna“. La differenza fra un liquido cellulare biologicamente attivo e l'acqua „normale“ consiste nella sua struttura fisica, dalla disposizione spaziale delle sue molecole (geometria molecolare). Un disturbo di questo ordine è da collegarsi a malattie.

- L'acqua PI® soddisfa i requisiti che la cellula umana richiede all'acqua.
- L'acqua PI® arriva alla cellula rapidamente e con poco dispendio energetico. Il processo di invecchiamento può essere rallentato, il funzionamento corretto dell'organismo viene aiutato dall'interno.

## 5.2 Prevenzione dal cancro

Ogni giorno vengono riprodotti circa 3 litri dell'acqua intercellulare, dai liquidi apportati al corpo. Questa riformazione richiede al corpo molta energia e sostanza.

- L'acqua PI® è molto simile per le sue caratteristiche all'acqua intercellulare propria del corpo umano. La ordinata struttura a piccoli cluster ed il livello energetico facilitano la penetrazione della membrana cellulare.

## 5.3 Deposizione di colesterolo

In ogni cellula del corpo il colesterolo regola la permeabilità della membrana cellulare per il passaggio dell'acqua. Se al corpo manca l'apporto di acqua pura ed energetizzata (= disidratazione), esso non vuole perdere la preziosa acqua rimasta nel sangue attraverso le pareti delle cellule e quindi „impermeabilizza“ con il colesterolo.<sup>2</sup>

Un apporto regolare al corpo ed alle cellule di acqua PI® può ridurre la disidratazione e la sedimentazione di colesterolo nei vasi.

## 5.4 Malattie cardio-circolatorie

- L'energetizzazione PI® può abbassare alti potenziali redox (+mV) dell'acqua di rubinetto, come è stato provato. Lo stato colloidale del sangue risulta quindi migliorato e viene ridotto il rischio di malattie cardio-circolatorie. Inoltre l'acqua PI® ha un maggior potere antiossidante dell'acqua di rubinetto, cosa che aiuta la lotta ai radicali liberi nell'organismo.

1) Trincher, K.: Wasser-Grundstruktur des Lebens und Denkens (Acqua-la struttura base della vita e del pensiero); Herder, Vienna 1990

2) Batmanghelidj, F.: Wasser – die gesunde Lösung; Ein Umlernbuch, Freiburg 1996

*„La cellula è immortale. Solo il liquido in cui la cellula galleggia è soggetto a processi degenerativi.“*

Dott. Alex CARREL  
Premio Nobel per la medicina

*„I tumori si formano a causa del disturbo della struttura dell'acqua nella cellula, quindi nell'acqua intercellulare. Si forma un focolaio infettivo di “acqua non viva” all'interno dell'acqua cellulare energetizzata, “viva”, quasi cristallina. Ciò agisce da stimolo permanente per la cellula a dividersi. La conseguenza è l'inizio di una ulcerazione cancerogena in crescita.“*

Karl S. TRINCHER<sup>1</sup>  
rinomato biofisico austro-russo

*„Il sangue umano sano è un sistema colloidale relativamente stabile. Una destabilizzazione causa uno sfavorevole stato di “gelificazione” del sangue, che come conseguenza porta all'addensamento, all'agglutinazione, a disturbi dell'irrorazione sanguigna fino all'infarto cardiaco. I fattori scatenanti di questa destabilizzazione sono i valori del potenziale zeta aumentati (+mV o “elevato potenziale redox positivo”), causati tra l'altro dall'inquinamento dei cibi per via di tracce di alluminio o metalli pesanti. Anche il trattamento dell'acqua di rubinetto col cloro, l'ozonizzazione o i raggi UV aumenta i valori del potenziale zeta e quindi il rischio di malattie cardio-circolatorie.“*

RIDDICK, Th. M.  
Control of Colloid Stability through Zeta-Potential; Zeta Meter Inc., New York

## 5.5 Digestione

Gli enzimi svolgono un ruolo chiave nel processo digestivo. Essi possono però adempiere in modo perfetto alla loro funzione biochimica solo se la loro guaina idrica viene approvvigionata regolarmente con acqua pura, energetizzata e strutturata a piccoli cluster.<sup>1</sup>

- L'acqua PI® attiva gli enzimi ed in tal modo le sostanze nutritive dei cibi vengono assorbite più rapidamente e con un minore dispendio di energia per la digestione.
- L'acqua PI® ha inoltre un forte effetto disintossicante e depurante per la eliminazione delle scorie.

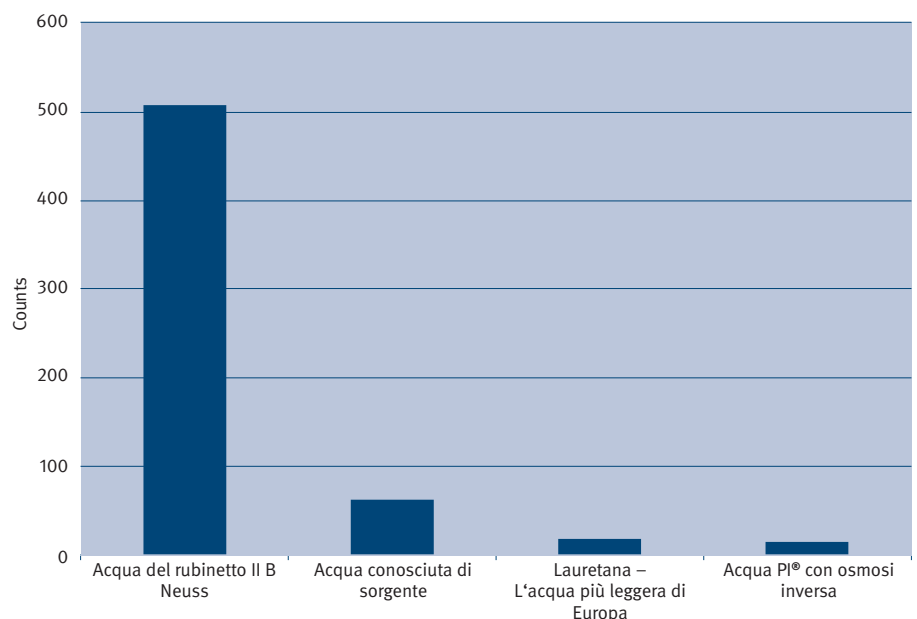
## 6. Analisi biofisica della tecnologia PI®

### La tecnologia PI® nel test del Prof. Fritz-Albert POPP

Il Prof. Popp, grazie alla sua scoperta dei „biofotoni“, è considerato uno dei più importanti scienziati tedeschi. Il suo „Internationale Institut für Biophysik e.V.“ a Neuss, esegue ricerche su incarico di governi e università di tutto il mondo, per esempio per accertare la qualità di prodotti alimentari.

Per l'analisi dell'acqua, il Prof. Popp ha approfondito le ricerche sulla misurazione dell'elettroluminescenza. Con questo procedimento l'acqua viene stimolata in una camera scura con elettrodi a piastre e le emissioni di biofotoni (processi di ricombinazione/counts) poi misurate con un fotomoltiplicatore. Diversi procedimenti di irradiazione segnalano le diversità delle acque. La misurazione dell'elettroluminescenza costituisce quindi una possibilità di rappresentare scientificamente differenze e cambiamenti nella composizione del materiale delle acque. Ai fini dell'analisi: secondo Prof. Popp, minori sono i processi di ricombinazione (count) dopo la stimolazione, meglio le acque soddisfano i loro compiti nell'organismo.

#### L'acqua PI® nel test



<sup>1</sup> Fülöp, L.: Das Wasser des Lebens – seine Geschichte; Püspöck, Kaposvár 1997

### Spiegazione dei risultati della misurazione:

Grazie al trattamento dell'acqua di rubinetto con la tecnologia PI® e l' osmosi inversa, i processi di ricombinazione (counts) si abbassano notevolmente da 508,5 a 13.97 (!) La Lauretana – l' acqua più leggera d' Europa, ha raggiunto il valore di irradiazione di 17,4, secondo quanto indicato in un altro test del Prof. Popp.

Quindi, dai risultati scientifici del Prof. Popp, la qualità dell'acqua di rubinetto viene significativamente modificata grazie all'applicazione del trattamento con tecnologia PI®. Nella combinazione con l'osmosi inversa l'acqua PI® ha raggiunto valori comparabili addirittura alla nota acqua di fonte „viva“ Lauretana, una delle migliori acque reperibili sul mercato.

## 7. Ricerche scelte

### 7.1 Pesci e tecnologia PI®

- Durante l'esposizione mondiale a Seul è stato possibile tenere in vita dei pesci in un contenitore chiuso in una speciale acqua PI® attivata continuamente per un periodo di **quattro mesi** (07.08. - 07.11.1992) – senza apporto **di nutrienti e ossigeno**.
- Gli esperti della ricerca PI® sono in grado di produrre un' acqua simile a quella dell' **oceano primordiale**, in cui pesci di acqua dolce e salata possono **convivere**.

### 7.2 Tentativi di germinazione con piante

Scienziati indipendenti come il Dott. Tibor KAKUK (Università Pannon Kaposvar, Ungheria) ed il Dott. Pál BÉKÉSI (Istituto di controllo della qualità agricola a Kaposvar, Ungheria) hanno constatato che semi trattati con acqua PI® germinano più rapidamente e crescono più robusti. Prove di laboratorio hanno dimostrato che la crescita delle piante trattate con PI® è così forte che queste riescono ad alzare il coperchio di vetro dei recipienti di germinazione. Le piante in osservazione trattate con acqua di rubinetto nella maggior parte dei casi muoiono o ammuffiscono.



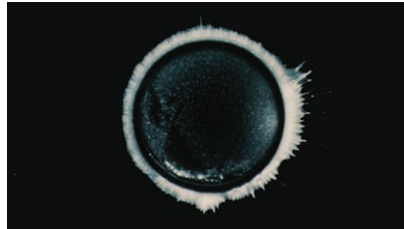
Tentativo di germinazione senza acqua PI®



Tentativo di germinazione con acqua PI®

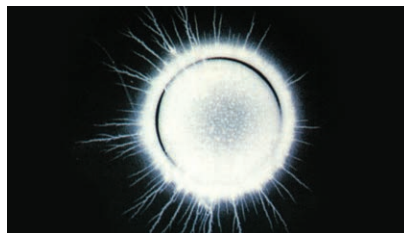
## 7.3 Foto Kirlian dell'energia PI®

Il metodo Kirlian brevettato per la visualizzazione di bioenergia è stato scoperto nel 1939 da Semyon e Valentina KIRLIAN. Da allora la fotografia KIRLIAN viene utilizzata in tutto il mondo da scienziati e, tra l'altro, grazie alla ricerca del Dott. KOROTKOV (Università di San Pietroburgo) ha ottenuto riconoscimento e importanza internazionale per le diagnosi mediche.

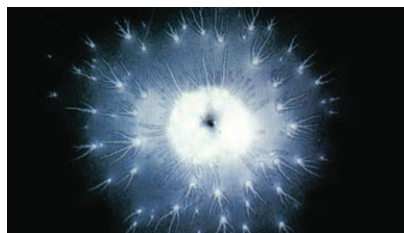


Fotografia Kirlian di una goccia d'acqua di rubinetto.

Non viene irradiata energia.



Fotografia Kirlian di una goccia d'acqua di rubinetto dopo il passaggio attraverso il PI®-Cell Vitalizer.



Fotografia Kirlian di una ceramica BCS®-PI®.

Tutto attorno alla ceramica è visibile un forte campo di energia.

## 8. Gli specialisti della salute riferiscono

### 8.1 Dott.ssa Barbara Hendel

#### Acqua purissima, casa editrice INA

„La tecnologia PI® è un procedimento completo e affidabile, dato che nella sua combinazione con pregiati apparecchi di depurazione offre la massima sicurezza, il massimo comfort e la migliore qualità per il trattamento dell' acqua. Approfondite ricerche dimostrano l' efficacia di questa tecnologia.“

### 8.2 Dott. Manfred DOEPP

#### Medico nucleare e complementare, Holistic Diagcenter, Samerberg (D)

„Il miglior effetto energetico lo presenta l' acqua PI®. Nel test PI® è evidente il fatto che specialmente il meridiano del cuore indica un massimo di energia in tutti i probandi.“

## 8.3 Ing. Sabine NORMANN-SCHMIDT

**ACO DE PAOU, Institut de Recherche et Developpement Ecologique, Valernes, Francia**

Le più recenti analisi micro-ottiche su gocce d'acqua essiccate, eseguite con il microscopio a campo scuro, hanno dato i seguenti risultati:

„Riassumendo, si è rilevato che, nel caso dell'acqua PI<sup>®</sup>, si tratta di un'acqua eccezionalmente differenziata, strutturata su più livelli, ricca di energia: caratteristiche che non abbiamo potuto rilevare neanche approssimativamente in nessun altro campione d'acqua.“

## 8.4 Dott. Dirk LEUSCH

**Studio odontoiatrico, Emmerich, Germania**

„L'acqua PI<sup>®</sup> supporta in modo eccellente l'eliminazione di metalli pesanti.“

## 8.5 Hans HÖTING

**Naturopata, Medicina Tradizionale Cinese, Autore di libri, Brema, Germania**

„L'apparecchio PI<sup>®</sup>-Power-Compact che, con una preparazione parziale, utilizza l'acqua corrente per produrre acqua potabile con una qualità corrispondente all'acqua di sorgente migliore e più pura in natura, merita l'attenzione di qualsiasi persona sensibile alle problematiche della salute e quindi di qualsiasi malato e di qualsiasi persona che desideri contrastare l'invecchiamento e curare la bellezza.“

# 9. I dieci motivi principali a sostegno dell'acqua PI<sup>®</sup>

## Acqua PI<sup>®</sup>. Per una migliore qualità della vita.

Acqua PI<sup>®</sup>: preziosa come acqua di sorgente montana viva grazie alla tecnologia in 4 fasi.

Acqua PI<sup>®</sup>: rinfrescante, vivificante e attivante

Acqua PI<sup>®</sup>: leggermente mineralizzata, energetizzata e assolutamente priva di qualsiasi sostanza nociva

Acqua PI<sup>®</sup>: ideale per coprire le esigenze quotidiane di liquidi

Acqua PI<sup>®</sup>: ideale per l'utilizzo in cucina per una maggiore sicurezza e un gusto superiore

Acqua PI<sup>®</sup>: grazie alla leggera mineralizzazione, è ideale per l'eliminazione delle scorie e delle tossine

Acqua PI<sup>®</sup>: grazie alle molecole piccolissime dell'acqua PI<sup>®</sup> viene assorbita facilmente dalle membrane cellulari umane e in questo modo rigenera il corpo dall'interno

Acqua PI<sup>®</sup>: aumenta il valore dell'emoglobina nel sangue e, di conseguenza, il rendimento e la vitalità dell'organismo

Acqua PI<sup>®</sup>: si basa sul know-how empirico e sulle conoscenze fondate e pluriennali della ricerca PI<sup>®</sup>

Acqua PI<sup>®</sup>: l'unica tecnologia che prepara e ripara l'acqua

## 10. Ricerche e referenze internazionali sulla tecnologia PI®

### 10.1 Tecnologia PI® in Germania/Austria

<b>Dott. KÖHLER</b>	Presidente della unione di medici BIT (Terapia d'informazione biofisica), Friburgo
<b>Mag. HEUSEL</b>	Istituto di statica e dinamica per costruzioni aeronautiche e spaziali, università di Stoccarda
<b>Hans-G. HÖTING</b>	Naturopata a Brema e collaboratore scientifico della università per la Medicina Tradizionale Cinese, Nanchino /RP della CINA
<b>Dott. ANTLINGER</b>	MTC (Medicina Tradizionale Cinese), Schärding
<b>Dott. BECK</b>	Reha Klinik (Clinica di riabilitazione), Aspach
<b>Dott. KOBAN</b>	Clinica odontoiatrica di Villach
<b>Dott. SPREITZHOFFER</b>	Medico gen., Judenburg
<b>Ing. NORMANN-SCHMIDT</b>	ACO DE PAOU, Institut de Recherche et Developpement Ecologique
<b>Dott. LEUSCH</b>	Studio dentistico olistico, Emmerich

### 10.2 Foro internazionale PI®-Tech

Dal 1995 in Giappone la „Associazione per la ricerca e la diffusione di sistemi bioenergetici“ organizza ogni anno un congresso internazionale, in cui medici e scienziati di tutto il mondo presentano i risultati più nuovi della ricerca PI®.

Nel 1979 addirittura il principe della casa imperiale giapponese, Sua altezza imperiale Tomohito, ha presentato addirittura le sue esperienze personali e le sue attività con acqua PI® e da allora è considerato un testimonial famoso della tecnologia dell'acqua PI®.

### 10.3 Ricerca medica

<b>IJJIMA, Noboru</b>	Direttore del Centro Sanitario Jikei Ryohinen (GIAP), Professore dell'Università St. Marianna (USA)
<b>INOUE, Tsunamasa</b>	Direttore del Towa Hospital (GIAP.)
<b>KANAYAMA, Naohiro</b>	Docente della Hamamatsu School University of Medicine (GIAP.)
<b>SUZUKI, Hideki</b>	Direttore della Suzuki Internal Clinic (GIAP.)
<b>TSURUMI, Takagumi</b>	Direttore della Tsurumi Clinic (GIAP.)
<b>KIM, David, Y.S.</b>	Direttore dello Chigago PainetPhysical Rehabilitation Institute (USA)
<b>OHKI, Masayoshi</b>	Direttore del Dohjukai Hospital (GIAP.)



<b>KAGOSHIMA, Takeshi</b>	Direttore del Kririmura-kagoshima Ophtalmic Hospital (GIAP.)
<b>KATSUNO, Tadashi</b>	Direttore del Katsuno Hospital for Internal Medicine (GIAP.)
<b>KATHO, Tomio</b>	Direttore del Katho Hospital (GIAP.)
<b>KINOSHITA, Kazuyuki</b>	Direttore del Kinoshita Hospital for Internal Diseases (GIAP.)
<b>GOTOH, Takumi</b>	Direttore del Gotoh Hospital (GIAP.)
<b>SHIOTA, Shigegeyuki</b>	Professore del Tokyo Medical and Dental University (GIAP.)
<b>SHIBUYA, Naoki</b>	Direttore della Shibuya Neurosurgery Clinic (GIAP.)
<b>SETO, Ryoichi</b>	Direttore della Harajuku Clinic (GIAP.)
<b>TAKEI, Hiroshi</b>	Professore della Ryukyu University of Medicine (GIAP.)
<b>NAITHO, Yasuhiro</b>	Direttore del Sumitomo Memorial Hospital (GIAP.)
<b>FUJIMAKI, Goro</b>	Direttore della Pastral Dental Clinic (GIAP.)
<b>YAMADA, Kaneo</b>	Professore ospite della ST. Marianna University of Medicine (USA)
<b>ITHO, Fujio</b>	Direttore della ITHO Orthopedic Clinici (GIAP.)
<b>UEYA, Kazuhisa</b>	Direttore della Ueya Dental Clinic (GIAP.)
<b>TANAKA, Hideaki</b>	Direttore della Tanaka Dental Clinic (GIAP.)
<b>HASHIMOTO, Kenji</b>	Professore della Hamamatsu University of Medicine (GIAP.)

## 10.4 Ricerca in scienze naturali

<b>ARAIISO, Hisanobu</b>	Professore della Hokkaido University, Institute of Electrical Science (GIAP.)
<b>ICHIMURA, Takemi</b>	Capo dello Ichimura Technical Office (GIAP.)
<b>KATHO, Norimoto</b>	Professore della Tohoki University (GIAP.)
<b>FUARUKAWA, Hideyuki</b>	Professore del Pharmaceutical Department, Meijo University (GIAP.)
<b>YUASA, Ryo</b>	Professore della Rakuno-Gakuen University Institute of veterinary Bio Science (GIAP.)

## 10.5 Ricerca agraria

<b>TANAKA, Haruo</b>	Professore della Aichi Educational University (GIAP.)
<b>FÜLLÖP, László</b>	Docente alla Università Gödöllő (Ungheria)

## 10.6 Ingegneria

<b>TERASAKI, Kazuo</b>	Professore della AOYAMA-GAKUIN University (GIAP.)
------------------------	---

## 11. Numeri di omologazione e brevetto della tecnologia PI®

<b>Brevetto europeo:</b>	0 541 796 B1
<b>Brevetto internazionale:</b>	PCT / JP 90 / 00651 PCT / 1768023 PCT / 2001 - 165956
<b>Omologazione internazionale:</b>	WO 91 / 17957 28.11.91 G.91 / 27
<b>Indice C15:</b>	C 01 G 49 / 00
<b>Marchio protetto:</b>	n°. 39906218.1
<b>Definizione:</b>	PI, π, protetto dal diritto di marchio n°.: 399 06 220.3 e n°.: 399 06 217.3

## 12. Contatti

**PI®-Technology Italy**  
**PI® PURE SRL**

Scopo imprenditoriale:	Distribuzione e commercializzazione della Tecnologia PI®
Sede legale & operativa:	Via G. Mazzini, 18 I-30026 PORTOGRUARO (VE)  C.F./P.IVA: IT 04189500277 REA VE 373402  Telefono: +39 0421 281075 Telefax: +39 0421 630554 Email: info@pi-pure.it URL: www.pi-pure.it

## Appunti



...prezioso come l'acqua  
viva di sorgente